



NO SE OLVIDE DE LA SEGURIDAD EN LAS ZANJAS

SOLUCIONES DE SEGURIDAD PARA ZANJAS



SERVIR A LOS DEMÁS CON EXCELENCIA

**844-TxFIRST
(844-893-4778)**

TexasFirstRentals.com

Texas  **First**

CAT **THE
RENTAL
STORE.**



CAJAS DE ACERO PARA ZANJAS

Las cajas de acero de Texas First Trench Safety son muy útiles y facilitan la realización de proyectos excepcionalmente complejos. Ofrecemos el más alto nivel de protección en el lugar de trabajo y disponemos de una línea completa para clientes valiosos como usted. Con una de las flotas más nuevas del estado, estos modelos de escudos presentan alturas de hasta 10' y longitudes de hasta 24', con diversas variaciones que se ajustan a sus necesidades y alcance del trabajo. También disponemos de una de las gamas más amplias de material para esparcidores de caja de la industria.



CAPACIDAD MEDIA 4"

Modelo	Altura	Longitud	Espacio libre entre tuberías	Peso	PSF	Clasificación de profundidad mínima			
						A-25	B-45	C-60	C-80
XTS-4M-1016	10'	16'	84"	9.046 lbs	973	42'	26'	18'	17'
XTS-4M-1020	10'	20'	84"	10.216 lbs	779	35'	22'	16'	14'
XTS-4M-412	4'	12'	16"	3.409 lbs	2.627	52'	52'	44'	34'
XTS-4M-416	4'	16'	16"	4.248 lbs	1.395	52'	33'	24'	20'
XTS-4M-420	4'	20'	16"	5.086 lbs	965	34'	20'	15'	12'
XTS-4M-812	8'	12'	64"	5.701 lbs	1.771	52'	44'	34'	26'
XTS-4M-816	8'	16'	64"	7.165 lbs	1.339	52'	34'	24'	20'
XTS-4M-820	8'	20'	64"	8.726 lbs	965	38'	23'	20'	14'

CAPACIDAD MEDIA DE 6"

Modelo	Altura	Longitud	Espacio libre entre tuberías	Peso	PSF	Clasificación de profundidad mínima			
						A-25	B-45	C-60	C-80
XTS-6M-1020	10'	20'	84"	12.135 lbs	1.224	52'	32'	24'	20'
XTS-6M-1024	10'	24'	84"	14.274 lbs	940	41'	24'	21'	15'
XTS-6M-424	4'	24'	16"	6.539 lbs	956	38'	22'	16'	13'
XTS-6M-820	8'	20'	64"	9.902 lbs	1.390	52'	35'	25'	21'
XTS-6M-824	8'	24'	64"	11.444 lbs	945	40'	25'	18'	14'



ESCUDO DE ALUMINIO CON MARCO DE ACERO

Nuestros escudos para zanjas fabricados en aluminio de alta calidad con marco de acero son flexibles y livianos, por lo que constituyen una alternativa innovadora a las cajas de acero para zanjas. Compuesto por paneles, rieles verticales, esquinas y separadores, TEXAS FIRST tiene este diseño modular fácilmente disponible en múltiples tamaños y configuraciones que se pueden ajustar para adaptarse a varias dimensiones de zanja.



ESCUDO DE ALUMINIO CON MARCO DE ACERO

Modelo	Capacidad (PSF)	Clasificación de profundidad mínima				Espacio libre entre tuberías verticales	Peso estimado
		A-25	B-45	C-60	C-80		
XAMS-608	1.215	30'	25'	20'	15'	25"	892 lbs
XAMS-808	1.212	30'	25'	20'	15'	36"	1.245 lbs
XAMS-810	929	25'	20'	15'	12'	36"	1.530 lbs



RIELES DESLIZANTES TWF

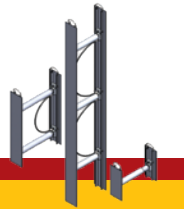
El apuntalamiento con rieles deslizantes de seguridad para zanjas de Texas First Rentals de TWF es un sistema de componentes modulares que utiliza un método de "excavación y empuje" que reduce considerablemente el riesgo de derrumbamiento y colapso asociado con las excavaciones de zanjas abiertas. Una de sus ventajas es que aumenta la seguridad de las estructuras adyacentes y del personal. Con la variedad de componentes modulares de Texas First Rentals, el sistema se puede utilizar en una amplia gama de aplicaciones para realizar diseños exclusivos de posos de 2, 3 ó 4 lados con espacios abiertos.

Equipo	Descripción
RIELES DESLIZANTES PARA ZANJAS	RIEL SIMPLE Y DOBLE



APUNTALAMIENTO HIDRÁULICO VERTICAL

Deje que Texas First se ocupe de sus necesidades de zanjas lineales con nuestros gatos hidráulicos verticales para zanjas, que son livianos, rentables y muy eficientes. Ideales para reparaciones y/o inspecciones puntuales de arriostamientos, los puntales rápidos son una solución líder de la industria en la protección contra derrumbamientos de zanjas. Texas First tiene alturas de riel que varían entre 1 ½' y 20' y anchos de cobertura entre 17" y 144".



Equipo	Equipo
KIT: PUNTAL 1,5' CIL. 22-36"	KIT: PUNTAL 12' CIL. 22-36"
KIT: PUNTAL 1,5' CIL. 28-46"	KIT: PUNTAL 12' CIL. 28-46"
KIT: PUNTAL 1,5' CIL. 34-55"	KIT: PUNTAL 12' CIL. 34-55"
KIT: PUNTAL 1,5' CIL. 52-88"	KIT: PUNTAL 12' CIL. 52-88"
KIT: PUNTAL 3,5' CIL. 22-36"	KIT: PUNTAL 16' CIL. 22-36"
KIT: PUNTAL 3,5' CIL. 28-46"	KIT: PUNTAL 16' CIL. 28-46"
KIT: PUNTAL 3,5' CIL. 34-55"	KIT: PUNTAL 16' CIL. 34-55"
KIT: PUNTAL 3,5' CIL. 52-88"	KIT: PUNTAL 16' CIL. 52-88"
KIT: PUNTAL 5' CIL. 22-36"	CIL. EXT. 24"
KIT: PUNTAL 5' CIL. 28-46"	CIL. EXT. 42"
KIT: PUNTAL 5' CIL. 34-55"	CIL. EXT. 56"
KIT: PUNTAL 5' CIL. 52-88"	TABLERO DE ENCOFRADO FINN 4' X 4'
KIT: PUNTAL 7' CIL. 22-36"	TABLERO DE ENCOFRADO FINN 4' X 8'
KIT: PUNTAL 7' CIL. 28-46"	TABLERO DE ENCOFRADO FINN 4' X 12'
KIT: PUNTAL 7' CIL. 34-55"	BOMBA MANUAL PARA APUNTALAMIENTO
KIT: PUNTAL 7' CIL. 52-88"	HERRAMIENTA DE DESENGANCHE 48"
KIT: PUNTAL 8' CIL. 22-36"	HERRAMIENTA DE DESENGANCHE 96"
KIT: PUNTAL 8' CIL. 28-46"	
KIT: PUNTAL 8' CIL. 34-55"	
KIT: PUNTAL 8' CIL. 52-88"	

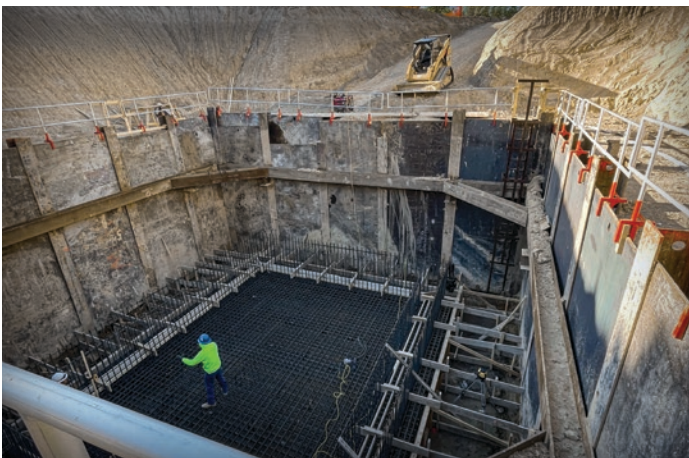


VIGAS Y PLACAS

SISTEMAS DE VIGAS Y PLACAS

Los sistemas de vigas y placas brindan áreas de trabajo con una gran luz libre y son una alternativa rentable para proyectos de larga duración.

- Se perforan orificios guía para las vigas, las cuales se insertan por dichos orificios.
- Luego se insertan las placas de acero entre las alas de las vigas para sostener la tierra.
- Se los puede instalar con el método de "excavar y empujar" o colocar por vibración antes de excavar.
- Aptos para excavaciones de uno, dos, tres o cuatro lados.



PLACAS PARA CARRETERAS

Fabricadas especialmente para cubrir de forma temporal zanjas o agujeros en la calzada, las placas de acero para carreteras Texas First permitirán que el equipo de construcción reabra fácilmente la carretera al tráfico normal. Nuestras placas para carreteras de alta resistencia están equipadas con capacidades de elevación central de un solo punto para mejorar el equilibrio y el control. Son de acero ASTM-A-36 como mínimo, con tamaños que varían entre 5'x8' y 8'x20', con varios tamaños intermedios, y todas tienen un espesor de 1".

Descripción	Peso
PLACA DE 5' X 8' DE ACERO 1"	1.634 lbs
PLACA DE 5' X 10' DE ACERO 1"	2.042 lbs
PLACA DE 6' X 10' DE ACERO 1"	2.545 lbs
PLACA DE 8' X 10' DE ACERO 1"	3.267 lbs
PLACA DE 8' X 12' DE ACERO 1"	3.921 lbs
PLACA DE 8' X 15' DE ACERO 1"	5.228 lbs
PLACA DE 8' X 20' DE ACERO 1"	6.534 lbs



LÁMINAS DE ACERO SUPERPUESTAS

Texas First Trench Safety cuenta con láminas de acero superpuertas KD6/8 que satisfacen las necesidades específicas de cada proyecto. Proporciona una excelente alternativa para bordear los servicios públicos existentes, ofrece protección en los extremos y está disponible en longitudes de 12' a 24'.



ESCUDOS DE ALCANTARILLA

En Texas First, ofrecemos una amplia gama de escudos de acantarillas que se utilizan normalmente en las instalaciones de alcantarillas, inspecciones puntuales, tomas, reparaciones o instalaciones de cajas. Suministramos tanto corrugados redondos como cuadrados con puertas y patas recortadas opcionales. Los diámetros son de 8,5' y 10', con alturas de 4' y 8'.



PANELES MODULARES DE ALUMINIO

Contamos con una flota amplia y moderna, permítanos servirle en su próximo proyecto de servicios públicos subterráneos con el sistema dinámico BAB (Build A Box) de Texas First. Estos paneles modulares de aluminio, diseñados para facilitar el montaje y el transporte, son livianos pero ofrecen el espesor nominal necesario para realizar el trabajo con seguridad.



TABLA DE ESPESORES NOMINALES DEL ALUMINIO

Modelo	Peso	Clasificación de profundidad mínima			
		A-25	B-45	C-60	C-80
XAP-2X10	146 lbs	30'	30'	21'	16'
XAP-2X12	174 lbs	30'	20'	15'	12'
XAP-2X4	62 lbs	30'	30'	30'	30'
XAP-2X6	90 lbs	30'	30'	30'	30'
XAP-2X8	118 lbs	30'	30'	25'	25'

ZONA DE TRABAJO DEL SISTEMA DE SEGURIDAD



SISTEMA DE PROTECCIÓN CONTRA CAÍDAS

Este sistema TWF cuenta con extrusiones de aluminio livianas y de alta calidad y tornillos de sujeción fácilmente ajustables. El sistema de plataforma de caja apuntalamiento TWF con poste de protección contra caídas se ha concebido y diseñado específicamente para permitir el acceso y la salida hacia (o desde) una excavación y se puede utilizar en paneles de apuntalamiento estándares de aluminio o acero con un espesor mínimo de 50 mm a 200 mm.

También de TWF, el brazo pescante se diseñó para que se pueda reubicar fácilmente y ayuda a minimizar la frecuencia de los reposicionamientos. El sistema cumple con OSHA 1926 Subparte R, Criterios de Sistemas de Protección, (d) sistemas de protección contra caídas. El kit de apuntalamiento de pescante PRO-3G es un dispositivo de protección contra caídas totalmente funcional y actúa como cabrestante de extracción operativa.



844-TxFIRST
(844-893-4778)

TexasFirstRentals.com

EQUIPOS PARA PRUEBAS DE TUBERÍAS Y ESPACIOS CONFINADOS

MONITORES DE GAS

Cuando necesite monitores de 4 gases que cumplan la normativa OSHA para detectar oxígeno, monóxido de carbono, sulfuro de hidrógeno y gases combustibles, Texas First Trench Safety es su solución. Probados y calibrados antes de cada entrega, puede contar con nosotros a la hora de garantizar una entrada segura en espacios confinados.

SISTEMAS DE EXTRACCIÓN

Desde una simple alcantarilla en medio de una calle muy transitada, hasta situaciones en plantas industriales y municipales, Texas First tiene todo cubierto. Disponemos de una amplia gama de fabricantes de sistemas de extracción en espacios confinados, entre los que se incluyen DBI/Sala y French Creek. Los trípodes estándar de 7 pies de altura con cabrestante y líneas de vida autorretráctiles están listos para usar.

TAPONES PARA TUBERÍAS

Desde Plug Technologies, Lansas y Cherne, los tapones para tuberías de Texas First le cuidarán. Duraderos, resistentes y sometidos a inspección cada vez que se alquilan, están listos para la próxima prueba de presión de tuberías. Desde detección de fugas, bloqueo, flujo pasante, y con valiosos elementos mecánicos y de fontanería en general, no dude en consultarnos en su próximo proyecto con tapones.

VENTILACIÓN Y SOPLADORES

Aquí en Texas First, ofrecemos una amplia variedad de sopladores de ventilación para la venta o alquiler fabricados por Allegra y Hurco Technologies. Nuestras unidades de alquiler y venta vienen equipadas con motores eléctricos de 110/220 voltios, o motores eléctricos de 12 voltios o unidades propulsadas por motor de gasolina. El ventilador axial, el ventilador centrífugo o los extremos de aire impulsado por hélice ayudan a ventilar una alcantarilla o una tubería de gran diámetro. Los ventiladores se pueden usar para fines adicionales, como el encordado de líneas y las pruebas de humo.

BOMBAS PARA PRUEBAS HIDROSTÁTICAS

Texas First Trench Safety alquila y vende una línea completa de bombas de pruebas hidráulicas, desde bombas de doble diafragma que se utilizan para presiones estándares y pruebas de volumen de agua hasta bombas de cuatro diafragmas para pruebas de alta presión y alto volumen de agua. La presurización y las pruebas de tuberías de agua o tuberías de impulsión de alcantarillado se rigen por las normas "AWWA Standard C605, Installation of PVC Pressure Pipe" (Instalación de tuberías de presión de PVC) y "C600 Installation of Ductile-Iron Water Mains" (C600 Instalación de tuberías de agua de hierro dúctil). Se ofrecen motores de gasolina Honda o Briggs & Stratton.



MEDIDORES DE VACÍO DE ALCANTARILLAS

Texas First también alquila y vende una línea completa de medidores de vacío para alcantarillas que incluye modelos de vejiga y de placa. Los medidores de vacío en alcantarillas proporcionan pruebas eficaces y precisas de alcantarillas nuevas, existentes o rehabilitadas según la norma "ASTM C1244". Los medidores de vejiga están diseñados para sellar el diámetro interior del cono de la alcantarilla, mientras que el medidor de placa plana se ha concebido para sellar la superficie superior del cono de la alcantarilla. Otra opción es el generador de vacío, que convierte un compresor de aire estándar en una fuente de vacío.

MANDRILES Y MEDIDORES DE DEFLEXIÓN

El uso adecuado de estos medidores ayuda a garantizar que la tubería flexible se asiente y rellene correctamente y, por lo tanto, no se desvíe. Los medidores de deflexión de tuberías se utilizan para comprobar la falta de redondez de las tuberías de alcantarillado y Texas First ofrece kits de uno o varios tamaños con especificaciones SDR 26 y SDR 35.

EQUIPOS PARA PRUEBAS DE TUBERÍAS Y ESPACIOS CONFINADOS

Equipo

TAPÓN DE ALCANTARILLA 4-6"

TAPÓN DE PRUEBA 4-6"

TAPÓN DE ALCANTARILLA 6-10"

TAPÓN DE PRUEBA 6-10"

TAPÓN DE ALCANTARILLA 8-12"

TAPÓN DE PRUEBA 8-12"

TAPÓN DE ALCANTARILLA 12-24"

TAPÓN DE PRUEBA 12-24"

TAPÓN DE ALCANTARILLA 15-30"

TAPÓN DE PRUEBA 15-30"

TAPÓN DE ALCANTARILLA 24-48"

TAPÓN DE PRUEBA 24-48"

MANDRIL 8" SA SPEC

MANDRIL 10" SA SPEC

MANDRIL 12" SA SPEC

MANGUERA DE CUERDA

MANGUERA TRIPLE

PANEL DE PRUEBAS

BOMBA DE PRUEBA HIDRÁULICA

BOMBA DE PRUEBA HIDRÁULICA DE ALTO VOLUMEN

CUERDAS DE APERTURA

PRUEBA DE VEJIGA PARA ALCANTARILLAS 27,5-32"

PRUEBA DE PLACAS 38"

SOPLADOR A GAS PARA ALCANTARILLAS

SOPLADOR ELÉCTRICO PARA ALCANTARILLAS

TRÍPODE PARA ALCANTARILLAS

CUERDA Y CARRETE

CARRETE DE CABLE

GENERADOR DE VACÍO

PARACÁIDAS 8-12"

LÁSER PARA TUBERÍAS

MONITOR DE GAS



EQUIPOS ESPECIALES



CAJAS DE RELLENO

Evite la pérdida de material en su obra con las cajas de relleno de la más alta calidad de Texas First, también conocidas como cajas de piedras. Con una capacidad de 9 yardas cúbicas, nuestras cajas de relleno construidas en acero están diseñadas para alojar escombros a granel como el exceso de base de carretera, tierra, grava y arena con barras de doble tracción para un fácil manejo.

Modelo	Descripción
XBB-9H	CAJA DE RELLENO DE 9 YARDAS CÚBICAS



EXTRACTOR HIDRÁULICO DE TUBERÍAS

Los extractores de tuberías se utilizan para "unir" tuberías de hormigón y alcantarillas de gran diámetro para reducir los daños en la campana y las juntas. Texas First ofrece el JB Pipe Puller, fabricado por Basinger Manufacturing. Las barras sólidas que reemplazan el antiguo estilo de los alambres típicos de los cables descartan la posibilidad de que se deshilachen o se rompan cuando se les aplica tensión. Las unidades de servicio estándar pueden aspirar tuberías de hasta 10 pies de diámetro (28.000 libras), mientras que las unidades de servicio intensivo pueden aspirar tuberías de hasta 14 pies de diámetro (40.000 libras).



ABRAZADERAS DE BARRERA

Texas First proporciona elevadores de barrera de Kenco Corporation, que ofrecen un método seguro, fácil y eficiente de levantar y colocar muros de barrera de hormigón. Los elevadores de Kenco tienen agarres de elastómeros exclusivos que proporcionan un rendimiento de agarre superior con su complejo de polietileno. Las capacidades de 1,500 a 30,000 libras incluyen el muro de barrera de bajo perfil de Texas.

LÁSERES PARA LA CONSTRUCCIÓN

SERVICIO Y REPARACIÓN DE LÁSERES

El equipo de nuestro centro de servicio láser local cuenta con más de 20 años de experiencia certificada en todas las marcas y modelos, incluidas las piezas. También se puede disponer de una unidad de alquiler.



LÁSERES PARA TUBERÍAS

Los láseres para tuberías se utilizan principalmente en la industria subterránea por parte de contratistas, contratistas generales y ayuntamientos para la instalación de sistemas de drenaje de aguas pluviales, tuberías de alcantarillado, tuberías de agua, estaciones elevadoras y alcantarillas. Texas First Trench Safety ofrece marcas como Topcon, Leica y Spectra Precision de Trimble.

LÁSERES ROTATIVOS

Los láseres rotativos se utilizan para proporcionar una pendiente o elevación deseada. Los láseres rotativos multiuso están diseñados para contratistas, como los de construcción de carreteras, que se preocupan por la calidad de sus proyectos.

NIVELES AUTOMÁTICOS, TRÍPODES Y VARILLAS

Los niveles automáticos, que ofrecen un alto grado de control para aplicaciones de nivelación y monitoreo, son ideales para el control de elevación en el lugar de trabajo y para trasladar elevaciones desde ubicaciones remotas al lugar de trabajo. También se pueden utilizar para controlar estructuras empotradas y medir pequeños cambios de elevación a lo largo del tiempo.

Los trípodes y varillas de nivel de Texas First se pueden alquilar o comprar, y abarcan desde robustos trípodes de madera y fibra de vidrio hasta económicos modelos de aluminio. Las varillas de nivel incluyen varillas de nivel robustas de 25' y varillas de nivel de aluminio de 16'.

UBICACIONES DE NUESTRAS SUCURSALES

ARLINGTON
2935 W. Division St.
Arlington, TX 76012
817-275-3400

AUSTIN
6005 S. 183 Hwy NB
Austin, Texas 78744
512-292-5050

BELTON
2625 Digby Drive
Belton, TX 76513
254-217-8383

BULVERDE
29786 U.S. Highway 281 N.
Bulverde, TX 78163
830-980-9007

BURLESON
3445 South Burleson Blvd.
Alvarado, TX 76009
817-809-8255

CORPUS CHRISTI
5529 Transport Industrial Drive
Corpus Christi, TX 78405
361-949-5240

CORPUS CHRISTI
1325 S. Padre Island Drive
Corpus Christi, TX 78416
361-600-6999

DENTON
5201 North I-35
Denton, TX 76207
940-442-5321

FATE
2371 E. Interstate 30
Fate, TX 75087
214-556-5507

FORT WORTH
1600 NE Loop 820
Ft. Worth, TX 76106
817-803-2933

FORT WORTH
5742 Airport Freeway
Fort Worth, TX 76117
817-222-2806

SUPPLY STORE & DISTRIBUTION CENTER
4041 Meacham Boulevard
Fort Worth, TX 76117
817-581-1344

FREDERICKSBURG
448 FM 2093
Fredericksburg, TX 78624
830-990-4333

- Texas First Rentals
- Texas First Trench Safety Solutions
- Texas First Rentals & Supply
- Supply Store & Distribution Center

GEORGETOWN
2101 Airport Rd.
Building #400, Suite B
Georgetown, TX 78628
737-245-5252

GRANBURY
4413 E. Highway 377
Granbury, TX 76049
817-573-4339

GREENVILLE
2625 W. I-30
Greenville, TX 75402
430-256-0600

IRVING
3131 State Hwy 161
Irving, TX 75062
469-458-7977

LANCASTER
1630 South I-35 E.
Lancaster, TX 75146
214-216-9000

LAREDO
109 S. Aviators
Laredo, TX 78043
956-307-5767

LEWISVILLE
1800 E. State Hwy 121
Lewisville, TX 75056
214-501-0580

LITTLE ELM
27700 E. University Dr.
Aubrey, TX 76227
469-586-0230

MANSFIELD
2440 Highway 287 N.
Mansfield, TX 76063
817-473-2420

PFLUGERVILLE
16017 N. IH 35
Pflugerville, TX 78660
512-994-2257

ROUND ROCK
775 County Road 118
Hutto, TX 78634
737-702-5900

SAN ANTONIO
5246 Tacco Drive
San Antonio, TX 78244
210-960-4810

SAN ANTONIO
3206 S. WW White Rd
San Antonio, TX 78222
210-523-1256

SAN ANTONIO
4715 Rittiman Road
San Antonio, TX 78218
210-268-1001

SAN ANTONIO
15242 Tradesman
San Antonio, TX 78249
210-802-4151

SAN MARCOS
6215 S. IH 35
San Marcos, TX 78666
512-956-5499

SAN MARCOS
151 Industrial Fork
San Marcos, TX 78666
737-248-1800

THREE RIVERS
3246 N. Hwy 37 Access
Three Rivers, TX 78071
361-265-4443

TYLER
7720 US Hwy 69 N.
Tyler, TX 75706
903-405-4825

VAN ALSTYNE
14585 US Highway 75
Van Alstyne, TX 75495
903-627-2119

VICTORIA
203 Holt Road
Victoria, TX 77905
361-881-4677

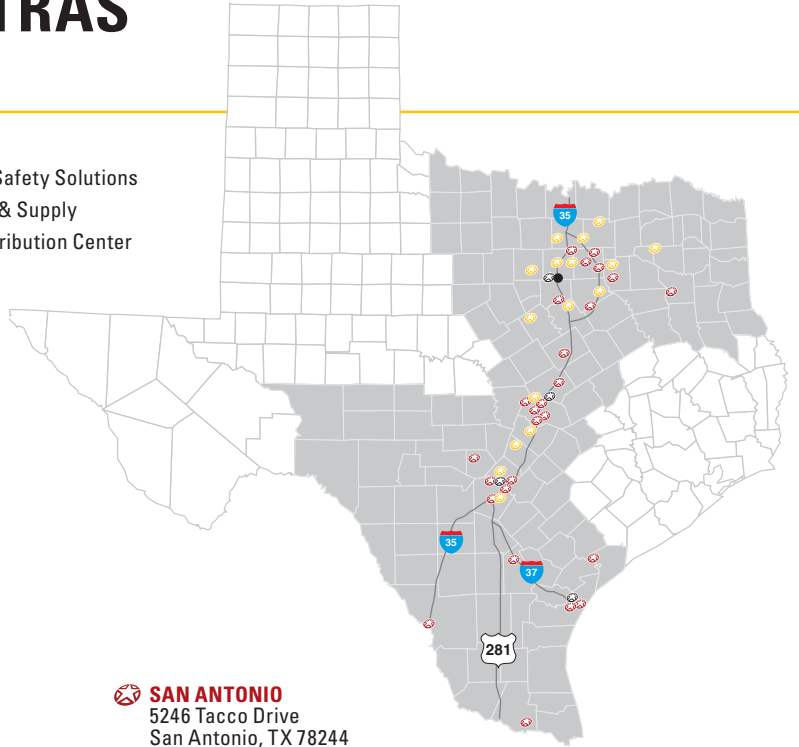
WACO
3118 Gholson Road
Waco, TX 76705
254-218-3344

WAXAHACHIE
6820 N. IH 35 E.
Waxahachie, TX 75165
469-242-2272

WESLACO
725 E. State Hwy 83
Weslaco, TX 78596
956-413-8668

WILLOW PARK
4500 E. Interstate 20
Service Rd S.
Willow Park, TX 76087
817-310-9595

WYLIE
1211 S. Highway 78
Wylie, TX 75098
469-326-0500



Para conocer nuestras últimas aperturas de sucursales, visite TexasFirstRentals.com



844-TxFirst
(844-893-4778)